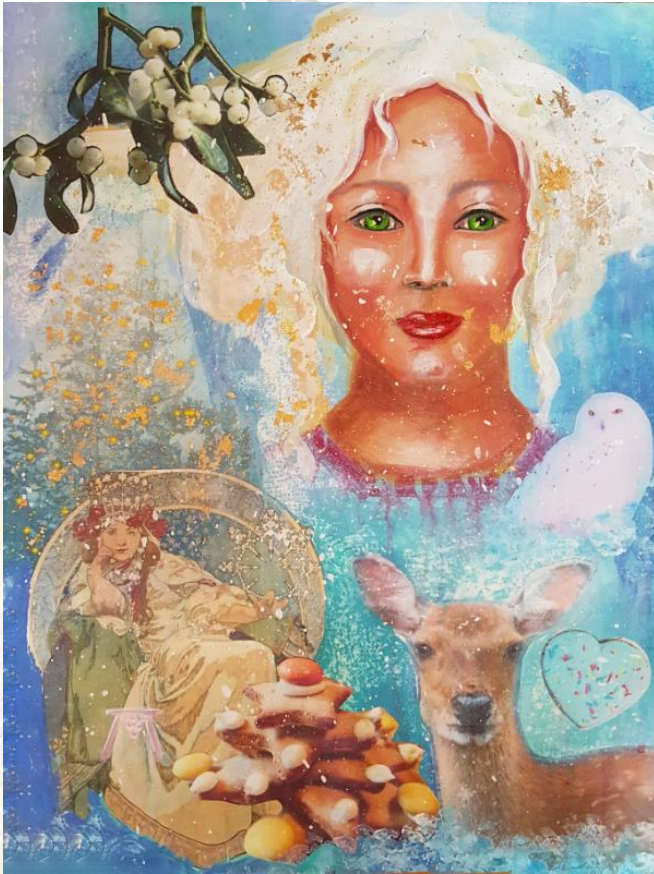


Yule

Collage-Impulse



Yule, Mittwinter, Wintersonnenwende

Weihnachten, Weihenächte, Rückkehr des Lichts, längste Nacht des Jahres

Farben: Gold, Silber, Weiß, Rot, Grün

Bäume: Tanne, Eiche, Birke, Apfelbaum, uam.

Blumen und Kräuter: Kamille, Pfefferminze, Christrose, Weihnachtsstern, uam.

Tiere: Bär, Reh, Rotkehlchen, Eule, Esel, Zaunkönig, uam.

Weitere Symbole:

Morgenstern, Hirschgeweih, Kerzen, Krippe, uam.

Je nach Literatur und Überlieferung finden Sie abweichende Beschreibungen zu den diversen Jahreskreisfesten. Nutzen Sie die Farben und Symbole für Ihre Collage, die für Sie zum Thema passen!

Materialliste für Ihre Collage

- Maluntergrund:** Keilrahmen / Leinwand Größe 50 x 40 cm
- Acrylfarben:** Weiß, Rot, Grün, Blau, Lampenschwarz, Hautfarben, Sienna gebrannt
Nutzen Sie die Farben, die für Sie „Yule“ repräsentieren!
- Stifte:** Weicher Bleistift und Radierer
- Pinsel:** Flachpinsel, kleiner Rundpinsel
(Ich nutze die Flachpinsel-Größen 12, 25, 40)
- Kleber:** Acrylbinder, Gelmedium oder Serviettenkleber
(Ich nutze Gelmedium)
- Weitere Utensilien:** Küchenrolle, Feuchttücher, Glas Wasser (Pinselreinigung), Teller (für Farben)
- Extras:** Sie können gerne Stempel und Acrylstifte zum Einsatz bringen. Gerne können Sie zum Abschluss Schlagmetall in Gold und / oder Silber auftragen.
- Kopien:** Fotokopien von Fotos / Bildern, die für Sie dieses Jahreskreisfest repräsentieren.
Bitte beachten Sie bei der Auswahl das Urheberrecht.

Sie können natürlich gerne die Farben und Pinsel nutzen die Sie bereits zu Hause haben. Ihr Maluntergrund sollte jedoch in der oben angegebenen Größe sein!

Und das werden Sie an den beiden Tagen erleben:

Tag 1

Anlegen des Bildes (Auswahl der Fotokopien, ausschneiden, positionieren im Bild)

Erste Farbschicht

Anlegen des Gesichts

Tag 2

Ausarbeiten des Bildes

Weitere Symbole auflegen

Bild fertigstellen

Technische Voraussetzungen für den Online-Kurs:

Ich arbeite mit der Online-Plattformen Zoom. Eine Registrierung Ihrerseits ist erforderlich.

Sie benötigen folgende Technik um an dem Onlinekurs teilnehmen zu können:

- Laptop, Tablet, Smartphone oder PC mit Kamera (oder externe Webcam)
- Eine stabile Internetverbindung,
- Einen aktuellen Browser
- Lautsprecher und Mikrofon

Wenn Sie Zoom noch nicht kennen, dann finden Sie auf der Zoom-Website ausführliche Infos

<https://support.zoom.us/hc/de/articles/201362193-An-einem-Meeting-teilnehmen>

Wichtig: TeilnehmerInnen ohne Kamera können nicht am Onlinekurs teilnehmen!

Kursbeginn

Einen Tag vor dem Kurs erhalten Sie von mir per Mail den Zugang zum Online-Kurs. Das Meeting wird am Kurstag ca. 15 Min. vor dem offiziellen Kursbeginn eröffnet. So haben Sie genügend Zeit, Ihre Ausrüstung (Malmaterial wie oben beschrieben) und die Beleuchtung Ihres Arbeitsplatzes zu überprüfen, sowie die anderen Teilnehmer des Kurses kennenzulernen.

Ihr gewählter Onlinekurs. Ihre kreative Wohlfühlzeit.

Zünden Sie eine Kerze an. Stellen Sie sich Ihr Lieblingsgetränk hin. Schaffen Sie sich Ihre eigene Wohlfühlatmosphäre. Dies ist IHRE kreative Zeit !

Lassen Sie sprichwörtlich die Farben durch Ihre Hände auf die Leinwand fließen.

Lassen Sie Erinnerungen lebendig werden und Neues erblühen.

Gerne begleite ich Sie auf Ihrem kreativen Weg.

Herzlichst, Ihre
Monika Schmitt

Wenn Sie Fragen haben, dann melden Sie gerne, ich bin nur einen Anruf weit entfernt ...

+49 (0) 160 97 33 60 69 oder via E-Mail art@monikaschmitt.de